



# Как правильно печатать с использованием ICC-профиля принтера под управлением Adobe Lightroom

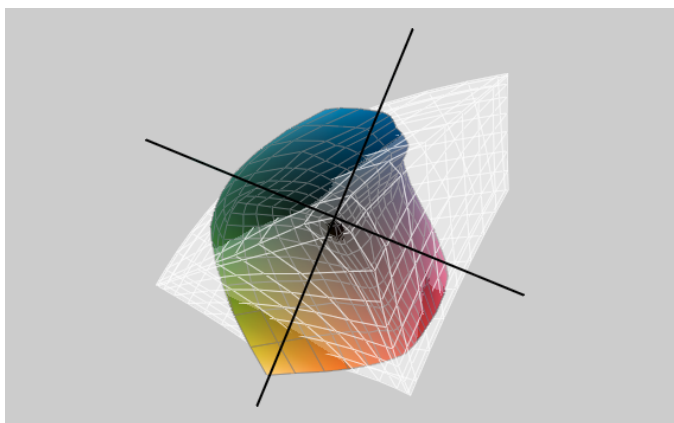
Перед подробным рассмотрением работы с цветовыми профилями следует запомнить:

**только при использовании управления цветопередачей на протяжении всего рабочего процесса можно быть уверенным в получении высококачественных и воспроизводимых результатов.**

## Цвета на мониторе ≠ Цветам на распечатке

Как правило, люди думают, что при работе с калиброванным монитором и точно подобранным профилем принтера распечатанные фотографии / изображения будут иметь точно такой же вид, как и при отображении на мониторе. Но это не так. На текущий момент не существует принтеров, которые смогли бы воспроизвести все цвета, наблюдаемые в жизни или видимые на экране монитора. При использовании чернил палитры CMYK (Cyan (синий), Magenta (малиновый), Yellow (желтый) и Black (черный)), это физически невозможно, даже в том случае, если ваш принтер использует шесть или более цветов.

Ниже приведен график двух ICC-профилей. На графике сравниваются все цвета, которые могут отображаться на мониторе и цвета, которые могут распечатываться на цветном струйном принтере на глянцевой фотобумаге. Очень хорошо видно, что на мониторе отображаются цвета, которые не может передать принтер (например, оттенки желтого).



ICC-профиль принтера описывает воспроизведение цветов принтером в зависимости от используемых принтером компонентов (чернила и бумага). С использованием этой информации при печати вы сможете гарантировать правильность и нейтральность передачи цветов, чтобы, например, отпечатанный серый был настоящим серым без всяких оттенков.

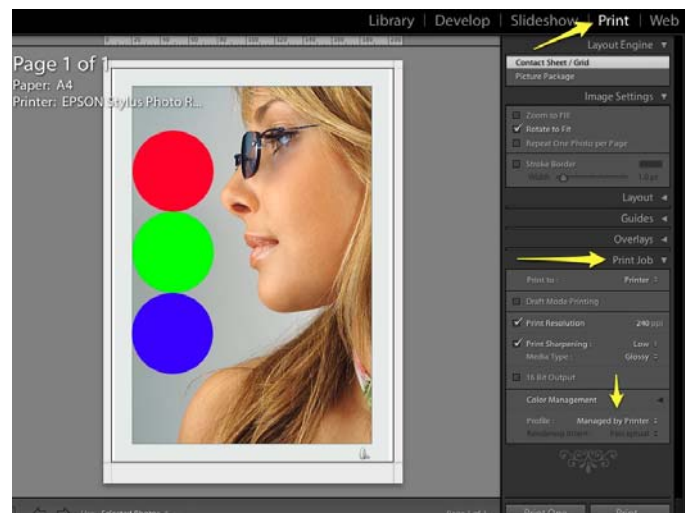
Использование чернил и бумаги от других производителей даст дополнительный аспект изменения цветопередачи, который нужно будет корректировать с помощью нового пользовательского ICC-профиля.

В данном документе обсуждаются следующие темы:

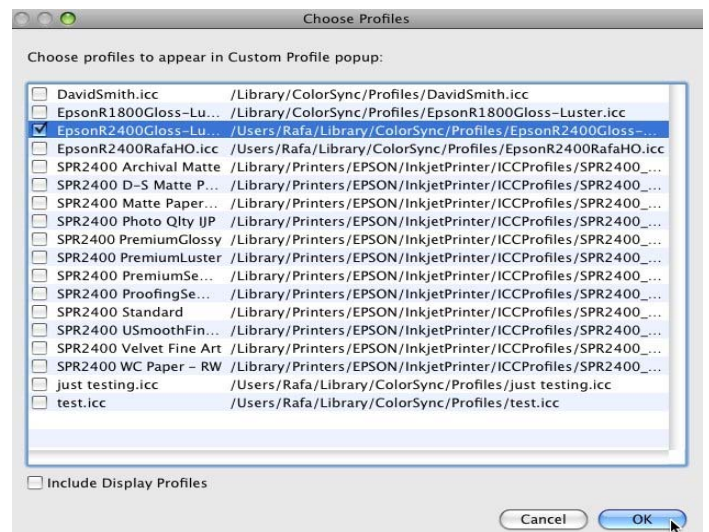
Получение экранной цветопробы (soft-proofing) отпечатка на калиброванном мониторе в Adobe Lightroom НЕДОСТУПНО. Поэтому мы расскажем, как печатать с ICC-профилем принтера.

## Как печатать с ICC-профилем принтера

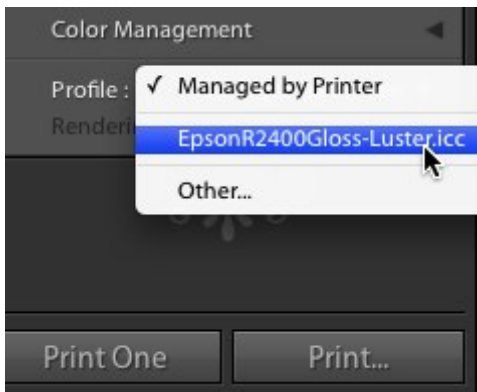
Откройте в Lightroom нужное изображение ...



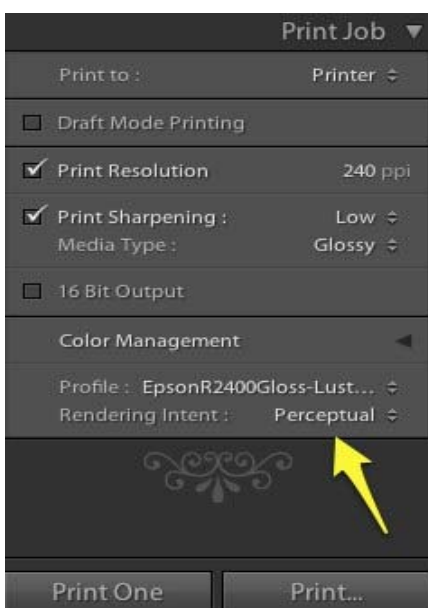
...и щелкните кнопку **“Print” (печать)** в верхней правой части экрана. Теперь выберите **„Print Job“ (задание печати)**, щелкните Profile: **„Managed by Printer“** (профиль: управляется принтером) и выберите **„Other...“ (другое)**.



Теперь вы увидите окно **„Choose Profiles“ (выбор профилей)**. В этом окне выберите соответствующий профиль и подтвердите выбор, нажав **„OK“**.



После этого снова щелкните опцию Profile: „Managed by Printer“. Вы увидите только что выбранный профиль.

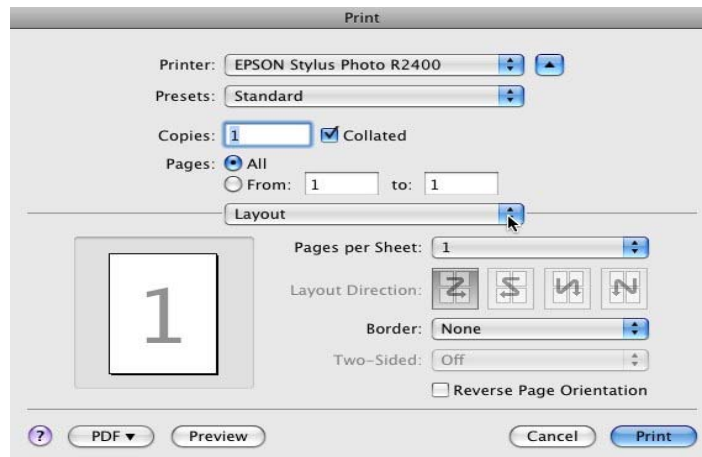


Установите „Rendering Intent“ (цель рендеринга) на „Perceptual“ (восприятие) и щелкните „Print...“ (печать).

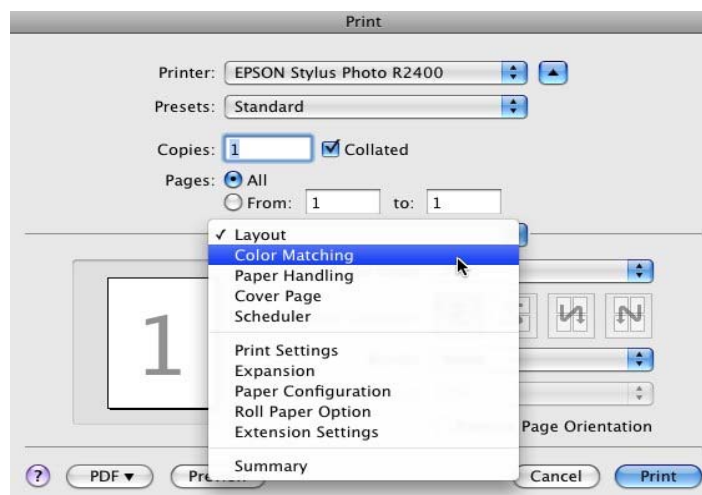
**Важное замечание:**

В отличие от Adobe Photoshop, цель рендеринга „saturation“ (насыщенность) недоступна в Adobe Lightroom. Поэтому мы рекомендуем использовать Adobe Lightroom только для печати в ICC-профилями принтера, созданными в нашем решении Spyder3Print!

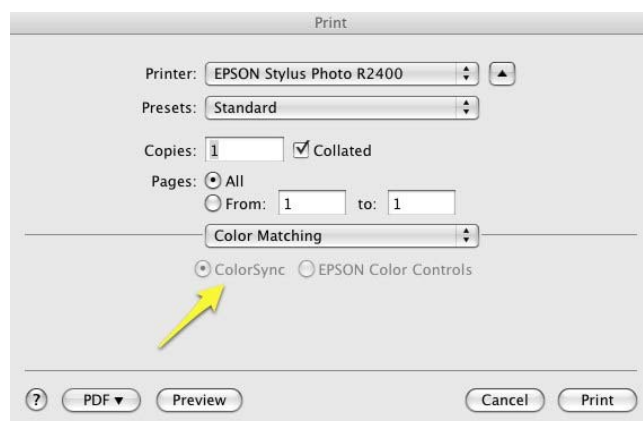
Приведенные ниже скриншоты помогут найти настройки принтера, которые необходимо установить:



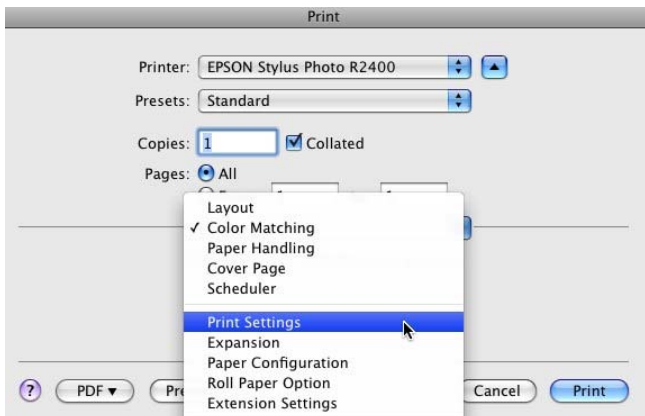
Прежде всего щелкните по полю „Layout“ (макет).



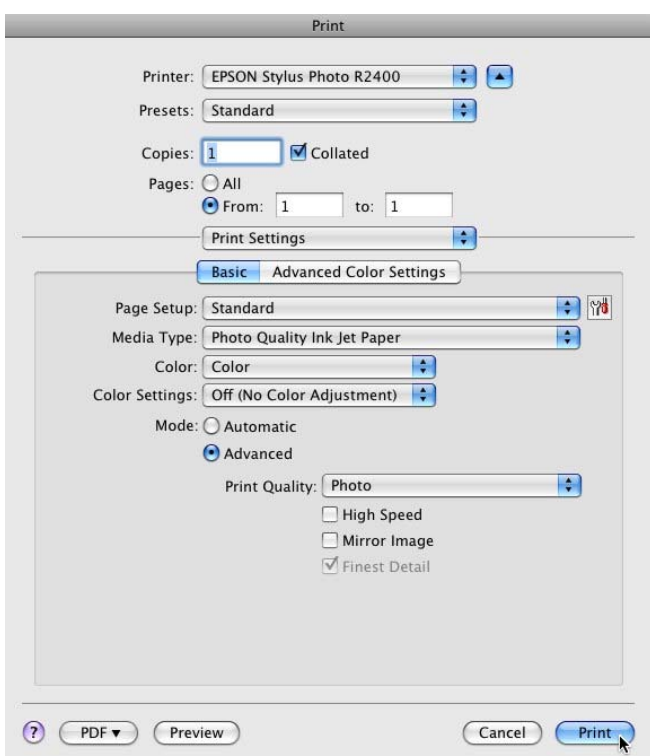
...и выберите “Color Matching“ (соответствие цветов).



Опция “ColorSync“ затенена и является неактивной.



Перейдите к **“Print Settings”** (параметры печати)...



...и в **“Media Type:”** (тип носителя) выберите подходящую бумагу. Для **“Color:”** выберите “Color” (цветная печать) и установите **“Color Settings:”** (параметры цвета) в “Off” (без настройки цветов). Установите **“Mode:”** (режим) в **“Advanced”** (расширенный). Это необходимо, потому что таким образом мы можем оказывать прямое влияние на качество печати, например, меняя разрешение. Если вы ранее профилировали ваш принтер с помощью Spyder3Print или другого решения профилирования, то следует использовать СТРОГО идентичные настройки, с которыми вы распечатывали цветные таблицы для профилирования принтера. Просмотрите настройки, проверьте их правильность и затем щелкните “Print” (печать). Файл изображения теперь будет корректно распечатан с использованием соответствующего профиля принтера.

Если у вас есть вопросы и комментарии относительно наших продуктов, обратитесь в нашу службу поддержки: <http://support.datacolor.com/>

Мы будем рады предоставить вам дополнительную информацию по решениям управления цветопередачей и по сопутствующим технологиям.

Наслаждайтесь печатью ваших изображений и использованием технологий управления цветопередачей.